

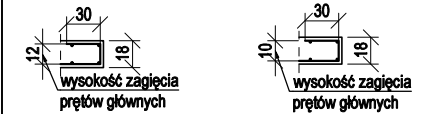
UWAGI:

1. Płyta posadzkowa PS-2 żelbetowa monolityczna gr. 18cm, wylewana na budowie z betonu klasy C25/30 (B30), zbrojona siatką klasy A-III (B500SP). Przyjęto otulinę a=4,0cm dołem oraz a=2,0cm górą;
2. Zakład dobrożeń oraz prętów rozdzielczych min. 40cm. Dobrożenia otworów wykonywać górą i dołem.
3. Układ zbrojenia rozpatrywać z układem zbrojenia elementów dochodzących. Układ zbrojenia stropu dostosować do otworów w stropie;
4. Otwory w płycie żelbetowej rozpatrywać łącznie z P.T. Instalacji;
5. Wymiary i rzędne sprawdzić na budowie;

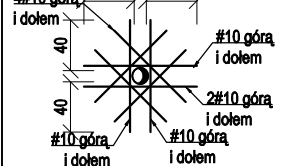
BETON C25/30 (B30)  
STAL zbr. B500SP  
OTULINA 4,0 cm (płyta dołem)  
OTULINA 2,0 cm (płyta górą)

— ZBROJENIE DOŁNE PŁYTY  
- - ZBROJENIE GÓRNE PŁYTY

SCHEMAT ZAGĘCIA ZBROJENIA PRZY OTWORACH  
PRĘTY GŁÓWNE PRĘTY ROZDZIELCZE



SCHEMAT DOZBROJENIA OTWORÓW



JEDNOSTKA PROJEKTOWA:

**Maple** Architecture & Design

Maple sp. z o.o.,  
Al. Korfańskiego 76  
40-161 Katowice  
info@maplestudio.eu  
NIP 634 291 1067

maplestudio.eu

**NAZWA OBIEKTU BUDOWLANEGO:**  
Budowa intermodalnego centrum przesiadkowego z parkingiem oraz świetlicą wraz z niezbędną infrastrukturą techniczną i towarzyszącą w Wapnicy

**ADRES INWESTYCJI:**  
Wapnica, ul. Turkusowa  
dz. ew. nr: 196/3

**INWESTOR:**  
Gmina Międzyzdroje  
Plac Ratuszowy 1  
72-500 Międzyzdroje

**BRANŻA KONSTRUKCJA:**  
PROJEKTOWAŁA: mgr inż. Kinga Klebko  
upr. bud. nr ZAP/0002/PBk/z3  
w specjalności konstrukcyjno-budowlanej

**SPRAWDZIŁ:** mgr inż. Marek Fort  
upr. bud. nr 116/Sz/2002  
w specjalności konstrukcyjno-budowlanej

**FAZA:** PW\_PT  
SKALA: 1:75  
DATA: 07.2025

**NR RYS.:** K-02.1 rev.00  
TEMAT RYSUNKU: ZBROJENIE PŁYTY  
PODPOSAZDKOWEJ

PRAWA AUTORSKIE ZASTRZEŻONE.  
PROJEKT TEN JEST CHRONIONY PRAWEM ZGODNIE Z USTAWĄ O PRAWIE AUTORSKIM. KOPLOWANIE, POWIELANIE, OŚCIEPLOWANIE I DOKONYWANIE ZMIAN BEZ ZGODY AUTORA JEST ZABRONIONE I PODLEGA KARZE.